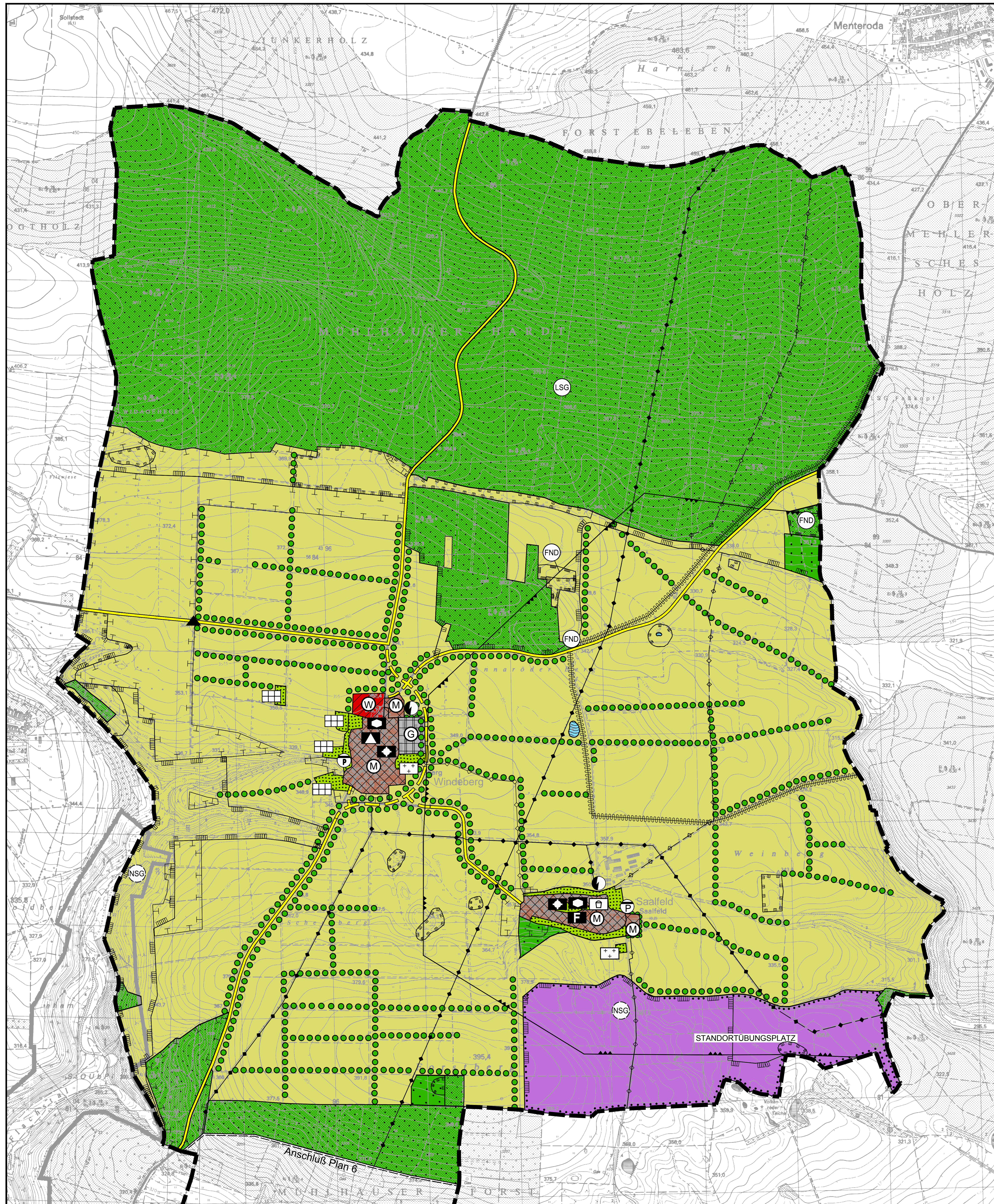


Flächennutzungsplan Mühlhausen für die Ortsteile Saalfeld und Windeberg

Planzeichenerklärung



Stadtgrenze / Grenze des räumlichen Geltungsbereiches

Art der baulichen Nutzung (§ 5 Abs. 2 Nr. 1 BauGB)

- Wohnbaufläche
- Gemischte Baufläche
- Gewerbliche Baufläche
- geplant

Bauliche Anlagen und Einrichtungen für den Gemeinbedarf (§ 5 Abs. 2 Nr. 2 BauGB)

- Gemeinbedarfsflächen
- Schule
- Soziale Einrichtung
- Kirche
- Feuerwehr

Flächen für den überörtlichen Verkehr und für die örtlichen Hauptverkehrszüge (§ 5 Abs. 2 Nr. 3 BauGB)

- überörtliche / örtliche Hauptverkehrsstraße
- überörtliche / örtliche Hauptverkehrsstraße (geplant)

Flächen für Versorgungsanlagen, für Abfallentsorgung und Abwasserbeseitigung sowie für Ablagerungen (§ 5 Abs. 2 Nr. 4 BauGB)

- Elektrizität
- Pumpwerk

Hauptversorgungsleitungen (§ 5 Abs. 2 Nr. 4 BauGB)

- oberirdisch (vorhanden / geplant) (mit Angabe der Leitungsart)
- unterirdisch (vorhanden / geplant) (mit Angabe der Leitungsart)

Grünflächen (§ 5 Abs. 2 Nr. 5 BauGB)

- Grünflächen
- Parkanlage
- Friedhof
- Kleingärtnerische Nutzung
- Spielfeld
- sonstige Grünfläche

Wasserfläche (§ 5 Abs. 2 Nr. 7 BauGB)

- Wasserfläche

Flächen für die Landwirtschaft (§ 5 Abs. 2 Nr. 9a BauGB)

- Flächen für Landwirtschaft

Flächen für Wald (§ 5 Abs. 2 Nr. 9b BauGB)

- Wald
- geplant

Flächen für Maßnahmen zum Schutz, zur Pflege und zur Entwicklung von Boden, Natur und Landschaft (§ 5 Abs. 2 Nr. 10 BauGB)

- Flächen für Maßnahmen

Landschaftspflege/Anpflanzungen

- Baumreihen, Alleen, Feldgehölze
- Eingrünung

Nachrichtliche Übernahme

- Wasserschutzgebiet Zone II und III
- geplantes Naturschutzgebiet
- Flächennaturdenkmal
- Landschaftsschutzgebiet
- Geschützte Biotope
- Bodendenkmal
- Bergbaubewilligung

Stadt Mühlhausen
Flächennutzungsplan
für die Ortsteile Saalfeld und Windeberg

M. 1: 10.000 Plan 7

planungsgruppe 4

Umweltplanung für Kommune u. Region GmbH
Dipl.-Ing. Architekten und Stadtplaner SRL
Joachim-Friedrich-Straße 37 D-10711 Berlin
Tel. 896 80 80 Fax 891 68 68