

# 1. ÄNDERUNG EINFACHE ÄNDERUNG DES B - PLANES

gem. §13 BauGB in Verbindung mit § 2 Abs.7 des BauGB  
Maßnahmen G

## ZEICHENERKLÄRUNG

Art der baulichen Nutzung  
85 Abs.2 Nr.1, 89 Abs.1 Nr.1 BauGB, §§ 1-11 BauNVO

Dorfgebiete

Bauweisen, Baulinien, Baugrenzen  
(§ 9 Abs.1 Nr.2 BauGB, §§ 22 und 23 BauNVO)

DH  
0  
g  
SD

Doppelhäuser  
offene Bauweise  
geschlossene Bauweise  
Satteldach

Firstaufrichtung  
Baugrenze

Grenze des räuml. Geltungsbereiches der 1. Änderung

Verkehrsflächen  
89 Abs.1 Nr.11 und Abs.6 BauGB

Strassenbegrenzungslinie  
öffentliche Parkfläche  
verkehrsüberwiegter Bereich  
Grundstückseinfahrt

Grünflächen  
85 Abs.2 Nr.5 und Abs.4, 89 Abs.1 Nr.15 und Abs.6 BauGB

Grünfläche  
Pflanzgebot für Bäume

Weitere Nutzungsarten

Grundstücksgrenze  
Fußweg (Pflaster)

Art der baulichen Nutzung | Zahl der Vollgeschosse  
Grundflächenzahl | Geschossflächenzahl  
Dachneigung | Bauweisen

## VERFAHRENSVERMERKE

Die Gemeinde hat am **08.02.1996** die einfache Änderung des Bebauungsplanes beschlossen

Ort, Datum, Siegel  
**09. Mai 1996**  
Weinbergen

Die einfache Änderung des Bebauungsplanes ist am **13.02.1996** ordentlich bekanntgegeben

Ort, Datum  
**09. Mai 1996**  
Weinbergen

Die einfache Änderung des Bebauungsplanes mit Begründung hat vom **26. Feb. 1996** bis zum **09. Feb. 1996** ordentlich und öffentlich bekanntgegeben

Ort, Datum  
**09. Mai 1996**  
Weinbergen

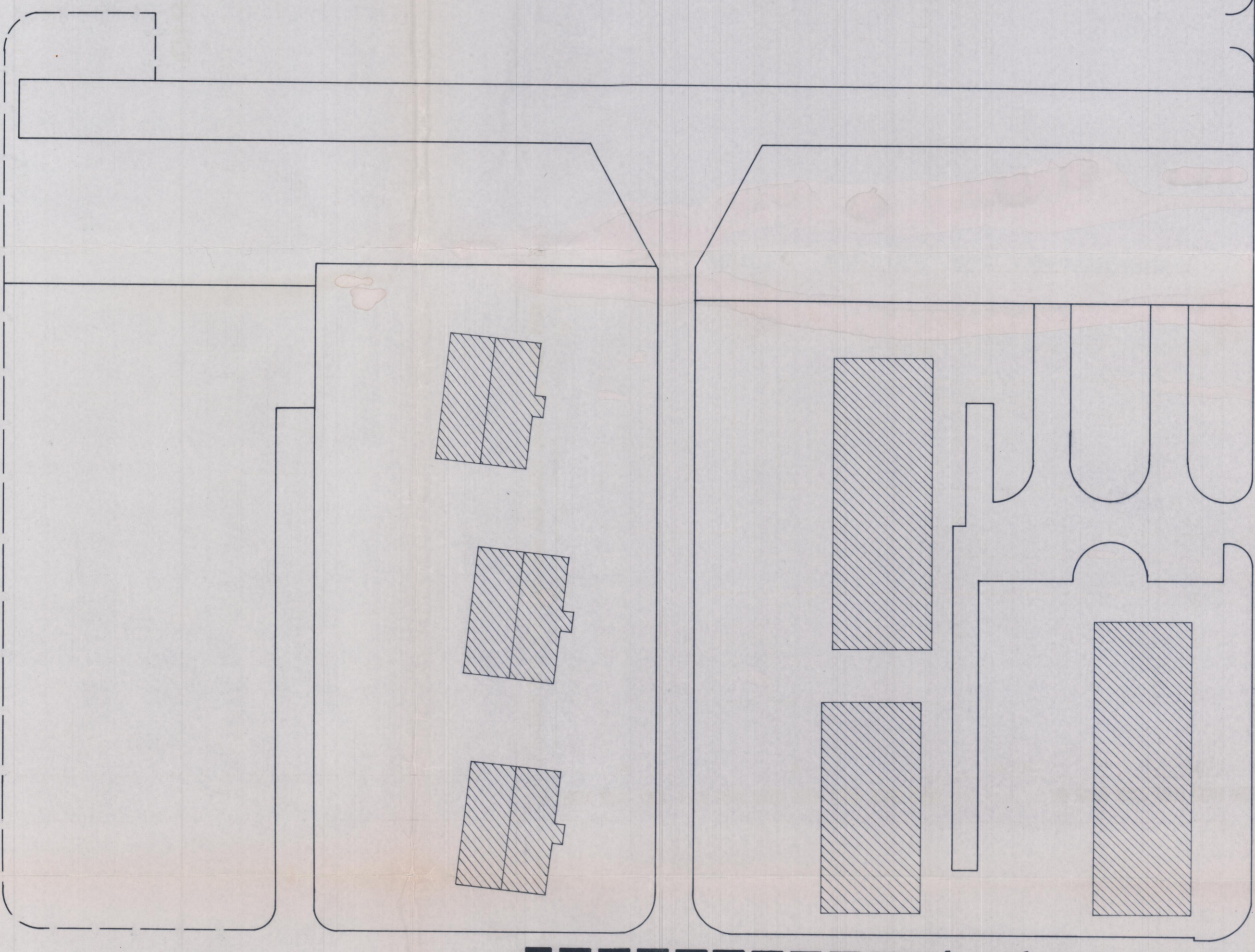
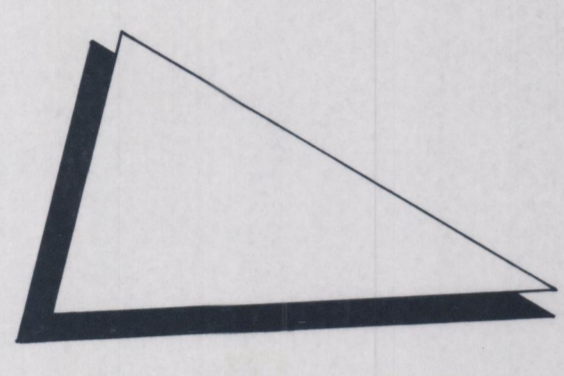
Die Gemeinde hat die vorliegende Besonderen und Anregungen am **18.04.1996** beschlossen

Das Ergebnis ist öffentlich, jedoch die Änderung wurde abschließend beschlossen

Ort, Datum, Siegel  
**09. Mai 1996**  
Weinbergen

Das Landratsamt Untereichung-Kreis wurde mit dem Schreiben vom **13. Feb. 1996** über die Änderung des Bebauungsplanes informiert

Ort, Datum, Siegel  
**09. Mai 1996**  
Weinbergen



MD  
GRZ 0,5  
DN 38°-45° SD  
I-II  
GFZ 1,0  
DH o oder g  
Garage Flachdach möglich  
g bei Garagenverbinder

Zufahrt Wohngebiet

Architekturbüro  
**Berndt & Schindler**  
89847 Bad Leinsweilerbrunn  
BAUURHABEN

Wohngebiet "Hinter der Kirche" Hängeda  
BAUHERR Gesellschaft für Bauentwicklung  
Höfmannstraße 27, 84399 Augsburg

PLANBEZEICHNUNG **1. ÄNDERUNG**  
**EINFACHE ÄNDERUNG DES B - PLANES**  
MASSTAB BAUUR GEZEICHNET GEÄNDERT  
1: 500 224/1 02.02.1996/Tr.  
BAUHERR ARCHITEKTUR