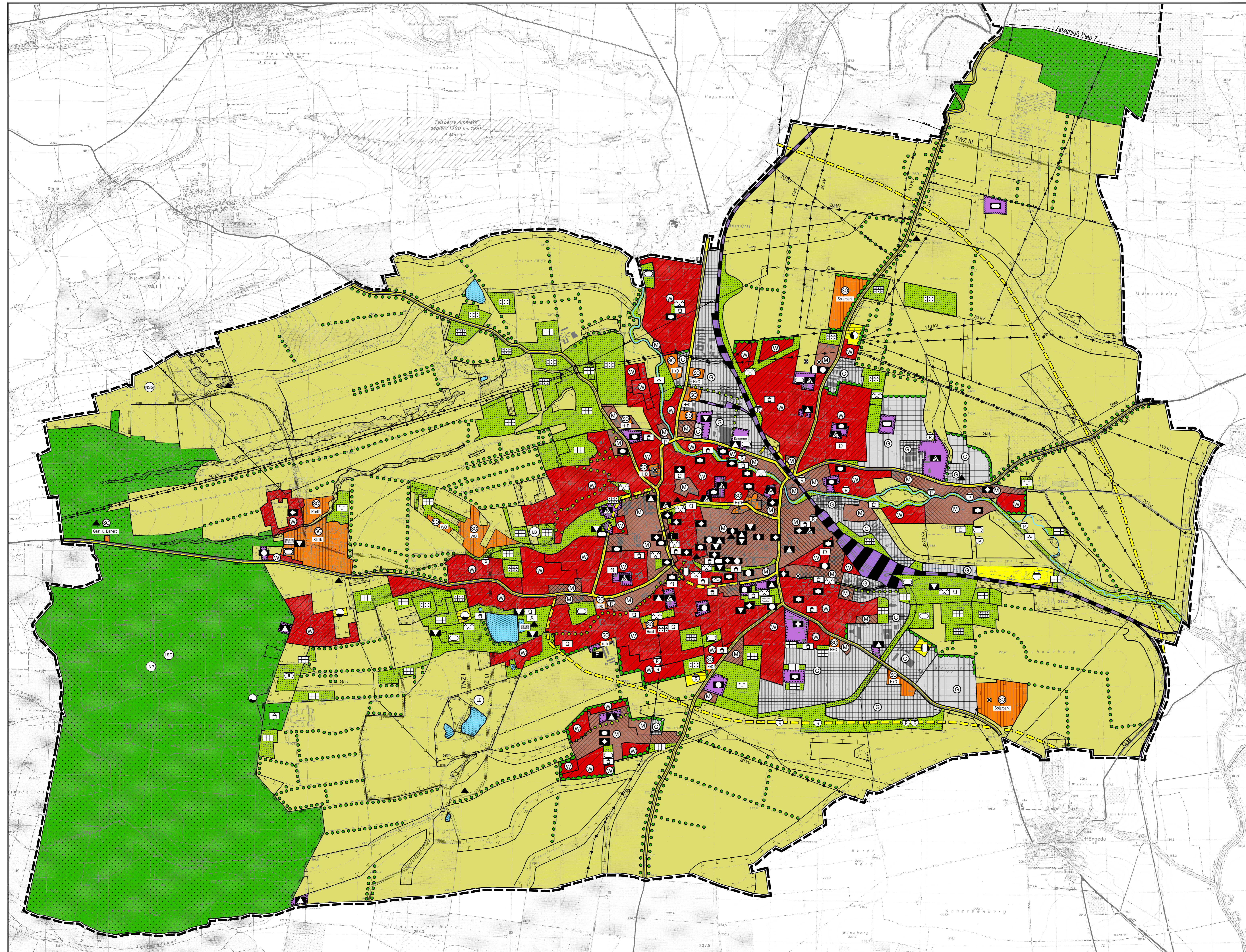


# Flächennutzungsplan Mühlhausen für die Stadt Mühlhausen und die Ortsteile Görmar und Felchta

## Planzeichenerklärung



- Grenze des Geltungsbereiches** (§ 5 Abs. 2 Nr. 1 BauGB)
- Art der baulichen Nutzung** (§ 5 Abs. 2 Nr. 1 BauGB)
  - Wohnbaufläche (geplant)
  - Gemischte Baufläche (geplant)
  - Gewerbliche Baufläche (geplant)
  - Sondergebiet (mit Nutzungsangabe) (H+D entspricht Handel und Dienstleist.; WO entspr. Wochenendhausgebiet)
- Bauliche Anlagen und Einrichtungen für den Gemeinbedarf** (§ 5 Abs. 2 Nr. 2 BauGB)
  - Gemeinbedarfsflächen
  - Öffentliche Verwaltung
  - Schule
  - Schule mit Sporthalle
  - Kirche
  - Krankenhaus
  - Soziale Einrichtung
  - Kulturelle Einrichtung
  - Sporthallen
  - Feuerwehr
  - Schwimmhalle
  - Flächen für Sport- und Spielanlagen
  - Sporthallen
- Flächen für den überörtlichen Verkehr und für die örtlichen Hauptverkehrswege** (§ 5 Abs. 2 Nr. 3 BauGB)
  - überörtliche / örtliche Verkehrsstraße
  - Bahnanlage
- Flächen für Versorgungsanlagen, für Abfallentsorgung und Abwasserbeseitigung sowie für Ablagerungen** (§ 5 Abs. 2 Nr. 4 BauGB)
  - Flächen für Ver- und Entsorgung
  - Elektrizität
  - Wasser
  - Heizwerk
  - Abwasser
  - Ablagerungen
  - Pumpwerk
  - Regenrückhaltung
- Hauptversorgungsleitungen** (§ 5 Abs. 2 Nr. 4 BauGB)
  - oberirdisch (mit Angabe der Leitungsart)
  - unterirdisch (mit Angabe der Leitungsart)
- Grünflächen** (§ 5 Abs. 2 Nr. 5 BauGB)
  - Grünflächen
  - Parkanlage
  - Friedhof
  - Dauerkleingärten
  - Kleingärtnerische Nutzung
  - Spielplatz
  - Campingplatz
  - Grünverbinding
  - Unstrut-Grünzug
  - Sportplatz
  - Reitplatz
  - Schwimmbad
  - sonstige Grünfläche
- Wasserfläche** (§ 5 Abs. 2 Nr. 7 BauGB)
  - Wasserfläche
  - Unstrut
- Flächen für die Landwirtschaft** (§ 5 Abs. 2 Nr. 9a BauGB)
  - Flächen für die Landwirtschaft
- Flächen für Wald** (§ 5 Abs. 2 Nr. 9b BauGB)
  - Wald
  - Forstergänzende bauliche Nutzung
- Flächen für Maßnahmen zum Schutz, zur Pflege und zur Entwicklung von Boden, Natur und Landschaft** (§ 5 Abs. 2 Nr. 10 BauGB)
  - Flächen für Maßnahmen
- Landschaftspflege/Anpflanzungen**
  - Baumreihen, Alleen, Feldgehölze
  - Eingrünung

- Nachrichtliche Übernahme**
  - Wasserschutzgebiet Zone II und III
  - Naturschutzgebiet
  - geplantes Naturschutzgebiet
  - geplanter Naturpark
  - Landschaftsschutzgebiet
  - Geschützter Landschaftsbestandteil
  - Geschützte Biotope
  - Bodendenkmal
  - Bergbaubewilligung
  - Überschwemmungsgebiet (Stand ca.1970)
- Vermerke**
  - Alllasten
  - Trasse
  - Ortsungehörige Straße

**Hinweis**  
Auf mehreren Grundstücken besteht ein Alllastenverdacht. Dem Erläuterungsbericht ist eine Auflistung aller Grundstücke mit Alllastenverdacht beigelegt.

**Hinweis:**  
In dieser Planzeichnung sind die durch das Stadtentwicklungsamt bzw. den FD Stadtplanung erarbeiteten wirksamen Änderungen mit Stand zum Änderungsbeschluss vom 01.03.2018 eingearbeitet worden.

### Stadt Mühlhausen Flächennutzungsplan für die Stadt Mühlhausen und die Ortsteile Görmar und Felchta

