

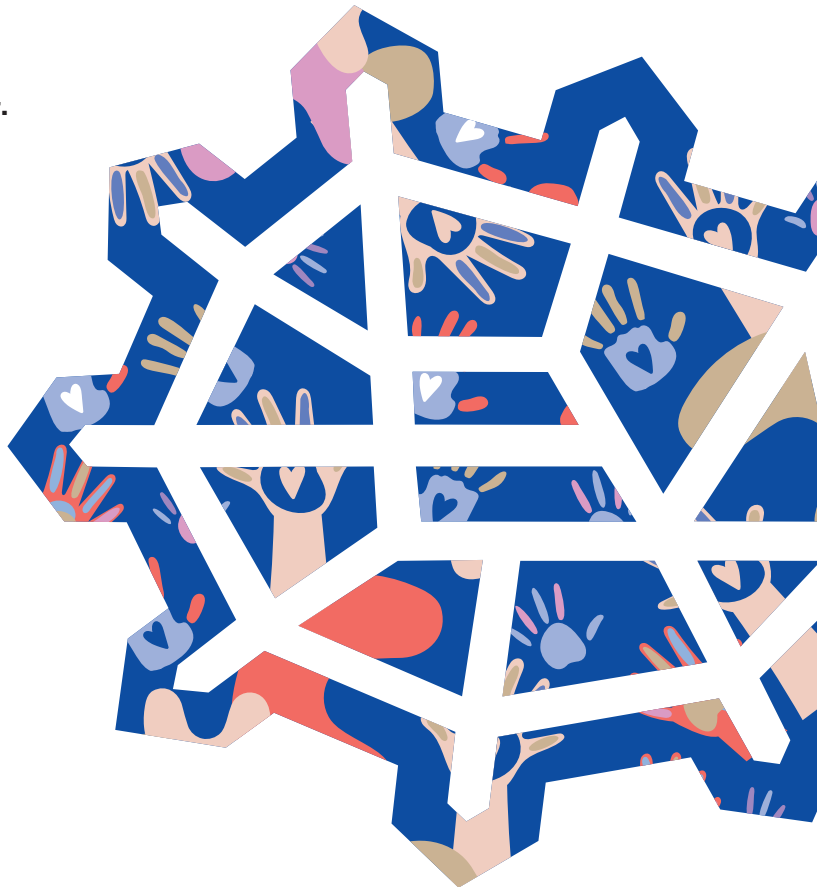


**MÜHLHAUSEN**

Mittelalterliche Reichsstadt

# Mühlhausen – **Eine Stadt hält zusammen**

**Eine Information  
zu den Angeboten  
der sozialen Träger.**



### Liebe Mühlhäuserinnen und Mühlhäuser,

Für uns alle sind diese Zeiten schwierig. Richtig hart trifft es all jene, die nicht wissen, wie sie ihre Rechnungen bezahlen sollen. Ausgaben für Freizeit und Kultur werden für viele zum Luxus.

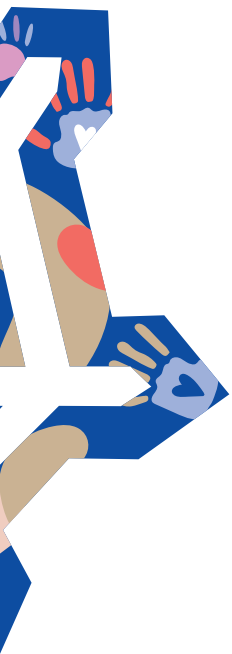
Es gibt jedoch etwas, das wir alle tun können: Andere unterstützen, auf den Nächsten achten, zusammenhalten. Genau darauf setzen wir in den nächsten Wochen und Monaten: Unter dem Motto „**Mühlhausen – Eine Stadt hält zusammen**“ haben wir uns mit den sozialen Trägern zusammengesetzt. In den verschiedenen Stadtteilen werden ab November regelmäßige Angebote geschaffen, bei denen die Menschen zusammenkommen, sich austauschen, über Sorgen und Nöte sprechen, zusammen lachen, sich beraten lassen, freie Zeit gemeinsam miteinander verbringen.

Damit können wir die harten Probleme nicht lösen. Aber wir können etwas gegen Einsamkeit und für Zusammenhalt tun. Und wir wünschen uns von Ihnen, dabei mitzuhelfen: Machen Sie mit, sagen Sie es weiter und achten Sie selbst noch etwas mehr als sonst auf den Nächsten, die Nachbarin oder den Nachbarn, der es jetzt vielleicht schwerer hat als Sie.

Herzliche Grüße



Dr. Johannes Bruns  
Oberbürgermeister



## ASB Familienzentrum Am Forstberg

Der ASB (Arbeiter-Samariter-Bund) ist als Wohlfahrtsverband und Hilfsorganisation politisch und konfessionell ungebunden. Wir helfen allen Menschen – unabhängig von ihrer politischen, ethnischen und religiösen Zugehörigkeit. Mit unserer Hilfe ermöglichen wir den Menschen, ein größtmögliches Maß ihrer Selbstständigkeit zu entfalten und zu wahren. Wir helfen schnell und ohne Umwege allen, die unsere Unterstützung benötigen.

### Angebote

- Offenes Familiencafé (Dienstag bis Donnerstag 14:00 bis 16:30 Uhr)
- Mittagstisch für Senioren (Montag bis Freitag)
- Seniorensport
- Bewegungskurse für Kinder mit ihren (Groß-) Eltern
- Sozialpädagogische Beratung
- Unterstützung beim Ausfüllen von Formularen und Anträgen
- Offene Krabbelgruppe donnerstags ab 14:30 Uhr
- PEKiP-Kurse
- Jahreszeitliche Höhepunkte
- Sommertheater
- Thematische Einzelveranstaltungen
- Erste-Hilfe-Kurse (auch bei Kindernotfällen)
- Yoga-Kurse

### Kontakt

Forstbergstraße 36  
99974 Mühlhausen  
T: 03601 7840404  
E: familienzentrum@asb-kvuh.de

Ansprechpartner im Familienzentrum:  
Marika Anhalt/  
Philipp Dinkel

### Öffnungszeiten

Montags:  
08:00 bis 16:00 Uhr  
Dienstags – donnerstags:  
08:00 bis 16:30 Uhr  
Freitags:  
08:00 bis 14:00 Uhr



## AWO Mitte West Thüringen

Die AWO hat es sich zur Aufgabe gemacht, Menschen in verschiedenen Lebenssituationen zu unterstützen. Wir helfen in persönlichen Notlagen, bei zwischenmenschlichen Konflikten oder vermitteln Selbsthilfeangebote.

### Angebote

- „Milchschnuten“-Stillberatung, Babyführerschein
- Biete-Suche-Wand für Flohmärkte
- Kreativworkshops mit Ehrenamtlichen aus dem Wohngebiet

### Kontakt

#### AWO Kindergarten

##### „Am Neuen Ufer“

Am Neuen Ufer 1  
99974 Mühlhausen  
Leitung/Ansprechpartnerin:  
Heidi Kunstmann  
T: 03601 872085  
E: amneuenufer@awo-mittewest-thueringen.de

#### AWO Schwangerschaftsberatung Mühlhausen

Görmarstraße 10  
99974 Mühlhausen  
T: 03601 8573022  
F: 03601 8573019  
E: skb.mhl@awo-mittewest-thueringen.de

### Begegnungsstätte

#### „Kita- Einstieg“

Görmarstraße 10  
99974 Mühlhausen

### AWO Kindergarten

#### Pustoblume

Schadebergstraße 12a  
99974 Mühlhausen  
T: 03601 449801  
F: 03601 851377  
E: pustoblume@awo-mittewest-thueringen.de

### AWO Kindergarten Zwergenland

Pfannschmidtstraße 20  
99974 Mühlhausen  
T: 03601 812438  
F: 03601 851419  
E: Zwergenland.mhl@awo-mittewest-thueringen.de

### AWO Fachstelle für Migration, Teilhabe und Interkulturelle Beratung

Görmarstraße 10  
99974 Mühlhausen  
M: 0170 5452896

## Jugendprojekt Boje

Die Boje ist ein Projekt des evangelischen Kirchenkreis Mühlhausen für Kinder und Jugendliche. Hier werden Kindern und Jugendlichen viele kostenfreie Projekte und Veranstaltungen angeboten.

### Angebote

- Klettern an der Kletterwand
- Hausaufgabenunterstützung
- Fußballtraining
- Fahrradwerkstatt
- Garten-AG
- Mädchen-Lounge
- Bauprojekte
- Stammtisch in den Jugendklubs
- Suchtberatung; Konflikttraining für jugendliche Straftäter
- Kinderferienangebote
- Möglichkeit für ein Freiwilliges Soziales Jahr (FSJ) oder ein Praktikum

### Kontakt

Jugendprojekt Boje  
Kiliansgraben 17  
99974 Mühlhausen  
Ansprechpartnerin:  
Judith Vockrodt-Reich,  
Projektleitung  
Suchttherapeutin  
Konflikttrainerin (FH)  
T: 03601 887526  
E: jugendprojekt-boje@ekuja.de

### Öffnungszeiten

#### Büro

Montag bis Freitag:  
08:00 bis 16:00 Uhr

### Offener Bereich

Dienstag bis Samstag:  
14:00 bis 19:00 Uhr  
und nach Absprache

### Hinweise

Dienstag bis Freitag finden verschiedene Kreativangebote statt. Die Inhalte können dem Wochenplan vor Ort entnommen werden.

Wir bieten von Dienstag bis Samstag täglich ein Abendessen an, außerdem öffnen wir die Türen täglich ab 14:00 Uhr. Bei uns können Kinder und Jugendliche bis inklusive 27 Jahren ihre Freizeit verbringen, erhalten Beratung und Unterstützung in schwierigen Lebenslagen.



## Caritas

Die Caritas ist für alle da, die Hilfe und Unterstützung brauchen! Ob Kinder, Jugendliche, Familien oder Alleinerziehende, Menschen mit Behinderungen, Menschen ohne Arbeit, mit Suchterkrankungen, kranke Menschen, Migranten, Pflegebedürftige und ihre Angehörigen oder Menschen in Notlagen – die Mitarbeiterinnen und Mitarbeiter der Caritas begleiten Sie gern ein Stück Ihres Weges.

### Angebote für Kinder

- Hausaufgabenhilfe und Nachhilfe nach individueller Absprache
- Jeden Mittwoch während der Schulzeit Spielenachmittag für Kinder ab 6 J.
- Individuelle Ferienangebote

### Allgemeine Sozialberatung

- Beratung und Begleitung von Menschen in unterschiedlichen Problem- und Konfliktlagen
- Unterstützung bei persönlichen, familiären, rechtlichen, wirtschaftlichen und gesundheitlichen Problemen

### Stromspar-Check

Haushalte mit geringem Einkommen werden zu Hause beraten: Bei einem ersten Besuch werden sämtliche Strom- und Wasserverbräuche aufgenommen. Zusammen mit einer Analyse des Nutzungsver-

haltens werden aus diesen Angaben eine individuelle Auswertung erstellt und die entsprechenden Einsparpotenziale berechnet.

In einem zweiten Besuch erhält der Haushalt dann kostenlos die jeweils sinnvollen Energie- und Wassersparartikel sowie praktische Tipps für weitere Einsparmöglichkeiten durch Verhaltensveränderungen beispielsweise beim Heizen und Lüften, Kochen oder Waschen.

### Sozialkaufhaus inpetto

Hier darf jeder einkaufen! Egal ob kleiner Geldbeutel oder Schnäppchenjäger, in dem sich ständig wechselnden Angebot an gespendeten Waren ist für jeden etwas dabei. Durch die nachhaltige Nutzung der gespendeten Waren tragen wir alle zum Umweltschutz und der Ressourcenschonung bei.

### Kontakte

#### Beratungsstelle

Kleine Waidstraße 3,  
99974 Mühlhausen  
T: 03601 832814,  
E: asb-mhl  
@caritas-bistum-erfurt.de

#### Stromspar-Check

Johannisstraße 11,  
99974 Mühlhausen  
T: 03601 798637  
E: ssc-nordthueringen  
@caritas-bistum-erfurt.de

#### Sozialkaufhaus inpetto

Johannisstraße 11  
99974 Mühlhausen  
T: 03601 798638  
E: inpetto  
@caritas-bistum-erfurt.de

#### Öffnungszeiten

Montag bis Freitag:  
10:00 bis 16:00 Uhr

## Deutscher Frauenring Landesverband Thüringen e.V. Ortsring Mühlhausen und Schlotheim

Der Deutsche Frauenring e.V. (DFR) vertritt seit 1949 die Interessen von Frauen in allen Bereichen des öffentlichen Lebens. Wir sind unabhängig – überparteilich – überkonfessionell und als gesellschaftspolitischer Frauenverband in Deutschland bundesweit aktiv. Als Mitgliedsorganisation internationaler Frauenverbände arbeiten wir an der Verwirklichung von Frauenrechten weltweit und sind engagiert in der Entwicklungszusammenarbeit.

### Angebote

- Vermittlung von hausnahen Dienstleistungen
- Familiennachmittage
- Lesestübchen
- Kreativnachmittage
- Tauschtreff
- Mal- und Zeichenkurse
- Sprachkurse
- Allgemeine Beratungen
- Hilfe im Umgang mit Behörden
- Ernährungsberatung

### Kontakt

Deutscher Frauenring  
OR Mühlhausen e.V.  
Lindenbühl 28/29  
99974 Mühlhausen  
T: 03601 404698



## Diakonie Doppelpunkt e.V.

Die Beratungsstelle Vielfalt unterstützt und berät alle Menschen mit Behinderungen und von Behinderungen bedrohte Menschen, aber auch deren Angehörige in allen Fragen zur Rehabilitation und Teilhabe.

### Angebote

Kostenlose Beratung für Menschen mit Behinderung und Menschen, die von Behinderung bedroht sind sowie Unterstützung:

- bei der Bearbeitung von Anträgen,
- Informationen über Hilfsangebote vor Ort und
- Beratung in sozialen Fragen und Schwierigkeiten

### Kontakt

Beratungsstelle Vielfalt  
Unter der Linde 4  
99974 Mühlhausen

Ansprechpartnerin:  
Katharina Hammer  
Sozialarbeiterin/  
Beratungsfachkraft  
T: 03601 889576  
E: vielfalt@diakonie-  
doppelpunkt.de

### Öffnungszeiten

Montag:  
9:00 bis 16:00 Uhr  
Dienstag:  
9:00 bis 18:00 Uhr  
Mittwoch:  
9:00 bis 16:00 Uhr  
Donnerstag:  
9:00 bis 16:00 Uhr  
Freitags:  
geschlossen

Termine nach Vereinbarung  
sowie offene Sprechzeiten  
am Dienstag von 14:00 bis  
16:00 Uhr und Mittwoch von  
9:00 bis 11:00 Uhr.



## Diakonisches Werk Eichsfeld – Mühlhausen e.V.

Das Diakonische Werk Eichsfeld-Mühlhausen e.V. versteht sich als eine Lebens- und Wesensäußerung der evangelischen Kirche. Wir wollen für unsere Mitmenschen ein verlässlicher Partner sein, Hilfen geben und ihnen in ihren Sorgen und Nöten beistehen. Mit diesem Ziel haben wir die Trägerschaft vielfältiger sozialer Einrichtungen und Projekte übernommen.

### Sozialer Tagestreff „Wärmestube“

- Versorgung mit Speisen und Getränken
- Nutzung der sanitären Möglichkeiten (Toilette, Duschen)
- Waschen der Kleidung
- Versorgung mit Kleidung aus unserer Kleiderkammer
- Hilfe und Unterstützung bei Alltagsproblemen
- Gesprächsangebote

### Kontakt

Karl-Marx-Straße 2  
99974 Mühlhausen  
T. 03601 799605  
E: waermestube  
@diakonie-muehlhausen.de

### Öffnungszeiten

Montag bis Samstag:  
8:30 bis 15:30 Uhr

### Kindertafel Mühlhausen

Auch in Deutschland gibt es Armut und viele Kinder, die ohne (ausreichendes) Frühstück den Schulalltag bewältigen müssen. Mit Hilfe der Kindertafel wollen wir diesen Kindern schultäglich ein gesundes und ausgewogenes Frühstück bereitstellen. Das Essen wird täglich frisch von Ehrenamtlichen zubereitet und an die Schulen in Mühlhausen gefahren. Dieses rein aus Spendengeldern finanzierte Angebot ist für die Kinder kostenlos.

### Kontakt

Im Objekt der Wärmestube:  
Karl-Marx-Straße 2  
99974 Mühlhausen  
T. 03601 799605  
E: waermestube  
@diakonie-muehlhausen.de

### Schuldner- und Verbraucherinsolvenzberatung

Bei einer Überschuldung ist für viele Menschen das Aufsuchen einer Schuldnerberatung der letzte Ausweg. Die Schuldnerberatung möchte dabei helfen, Schulden abzubauen und der Entstehung von neuen Schulden vorzubeugen.

### Kontakt

Frau Koppe und Frau Bange  
August-Bebel-Straße 66  
99974 Mühlhausen  
T: 03601 872555  
E: schuldnerberatung  
@diakonie-muehlhausen.de

## Lebensbrücke e.V.

Bereits seit fast 30 Jahren unterstützen wir Menschen mit psychischen Erkrankungen sowie deren Angehörige in verschiedenen Lebensbereichen. Wir haben es uns zur Aufgabe gemacht, gesellschaftliche Integration von Menschen mit psychischer Störung zu fördern. Durch verschiedene ambulante, teilstationäre- und stationäre Dienste und Einrichtungen sowie durch umfangreiche Selbsthilfe- und Serviceangebote ermöglichen wir Menschen mit psychischen Erkrankungen, trotz ihrer krankheitsbedingten Beeinträchtigungen ein selbstbestimmtes Leben in ihrem gewohnten Lebensumfeld zu führen.

### Kontakt

Psychosoziales Zentrum  
Feldstraße 42  
99974 Mühlhausen

Ansprechpartnerin:  
Frau Elke Breitbarth  
T: 03601 441654  
E: beratung  
@lebensbruecke-ev.de

### Öffnungszeiten

Werktäglich von  
08:00 bis 16:00 Uhr,  
darüber hinaus auch häufig  
noch zu diversen Angeboten  
und Veranstaltungen im  
Objekt, die den Aushängen  
oder der Website entnommen  
oder erfragt werden  
können. Beim Wunsch nach  
Einzelberatung ist eine vorherige  
Terminabstimmung sinnvoll.

Das ebenfalls im Objekt  
befindliche und von psychisch  
kranken Menschen betriebene Café  
„KAOS“ bietet von Montag bis  
Donnerstag einen Mittagstisch zu  
sozialverträglichen Preisen  
(Vor Anmeldung erforderlich) und  
an mehreren Nachmittagen einen  
Cafébetrieb von 14:00 bis 18:00  
Uhr.



## Malteser Hilfsdienst e.V. Ambulanter Hospiz- und Palliativberatungsdienst

Über 20 Jahre Erfahrung im Bereich der Hospizarbeit zeichnen die Malteser im Bistum Erfurt aus. In Erfurt, Arnstadt und im Unstrut-Hainich-Kreis begleiten unsere hauptamtlichen Koordinatoren sowie zahlreiche speziell ausgebildete Ehrenamtliche schwerstkranken Menschen und deren Angehörige.

### Hospizbegleitung

Geschulte ehrenamtliche Hospizmitarbeiter sind an der Seite von schwerkranken, erwachsenen Menschen und deren Familie in ihrer letzten Lebenszeit zu Hause oder im Heim.

### Einzeltrauerbegleitung

Geschulte Trauerbegleiter gehen ein Stück des Trauerweges gemeinsam mit trauernden erwachsenen Menschen.

### Palliative Beratung

Schwer krank – was nun?  
Sie erhalten kompetente Antworten auf Ihre Fragen,  
Freitag: 08:00 bis 12:00 Uhr  
(telefonische Anmeldung erforderlich)

Ansprechpartnerin:  
Jessica Münscher  
M: 0160 90361251

### Trauercafé

Geschulte ehrenamtliche Trauerbegleiter gestalten einen Nachmittag im Monat bei Kaffee und Kuchen für trauernde erwachsene Menschen im Mehrgenerationenhaus „Geschwister Scholl“ (Puschkinstraße 8, 99974 Mühlhausen).

### Kontakt

Malteser Hilfsdienst e.V.  
Ambulanter Hospiz- und Palliativberatungsdienst  
Diözese Erfurt  
Ammerstraße 99  
99974 Mühlhausen  
Ansprechpartnerin:  
Bärbel Stoll  
T: 03601 8882915  
E: baerbel.stoll  
@malteser.org

## Mehrgenerationenhaus „Geschwister Scholl“

Hier wird das Miteinander der Generationen aktiv gelebt. Wir bieten Raum für gemeinsame Aktivitäten und schaffen ein gemeinschaftliches Füreinander. Unser Mehrgenerationenhaus „Geschwister Scholl“ in Mühlhausen steht allen Menschen offen – unabhängig von Alter oder Herkunft. Jede und jeder ist willkommen.

### Offener Treff

- kreatives Basteln
- ein gesundes Frühstück
- Kochen oder gemeinsames Backen
- Kickern, Billard spielen, an der Playstation zocken
- Bolzplatz
- Jugendtechnikzentrum
- Kreativräume
- Hausaufgabenbetreuung
- Ferienprogramm

### Kinder- und Jugendbüro

Mittwochs:  
14:00 bis 18:00 Uhr

### Kinder- und Jugendcafé

Freitags:  
14:00 bis 18:00 Uhr

### Café im Foyer

- Kaffeespezialitäten
- Selbstgebackener Kuchen
- Waffeln
- Popcorn

### Angebote für Senioren

- Tanzen
- Karten spielen
- Seniorenvertretung mit Wohnberatung jeden ersten Mittwoch des Monats 10:00 bis 12:00 Uhr (kostenfrei und ohne Anmeldung T: 03601 856294)
- Yoga
- PC Kurs
- Seniorensport
- Bauchtanz
- Rheumaliga
- Line Dance

### Kontakt

Puschkinstraße 8  
99974 Mühlhausen  
T: 03601 882390  
E: mehrgenerationenhaus@muehlhausen.de

### Öffnungszeiten

Montag:  
09:00 bis 12:00 Uhr  
Dienstag bis Freitag:  
09:00 bis 18:00 Uhr  
Samstag:  
geschlossen

Gefördert vom:



## Miteinander e.V.

Der Verein setzt sich für eine demokratische Gesellschaft ein. Dabei soll die Verständigung zwischen den Völkern, unterschiedlichen Religionen und Kulturen gefördert werden. Jugendliche und Erwachsene sollen vom Rechtsextremismus abgelenkt werden und lernen, Zivilcourage zu zeigen. Die Verständigung zwischen Deutschen und ausländischen Mitbürgerinnen und Bürgern soll positiv gestärkt werden. Dabei sollen Kommunikationsstrategien erarbeitet und eventuelle Konflikte einfach gelöst werden. Der Verein organisiert Veranstaltungen mit Schulen, Vereinen, Kirchen, Behörden und mit kulturellen und kommunalen Trägern. Zudem leitet der Verein Miteinander e.V. den Arbeitskreis zur Vorbereitung und Durchführung der interkulturellen Woche in Mühlhausen und im Unstrut-Hainich-Kreis.

### Kontakt

Miteinander e.V.  
Ratsstraße 25, Zi.: 101  
99974 Mühlhausen  
T: 03601 855230  
E: miteinander-uhk@gmx.de

### Sprechstunde

Donnerstag:  
10:00 bis 15:00 Uhr  
oder nach Vereinbarung

### Ansprechpartner

Bernd Münzberg  
Nune Kagramanjan



## Das Priorat für Kultur und Soziales gemn. e.V.

Die *ThEKiZ*-Einrichtungen (*Thüringer Eltern-Kind-Zentrum*) „Kinderland am Wendewehr“ und „Butzemannhaus“ halten verschiedene Angebote vor, die in erster Linie von den Kindern und deren Familien der jeweiligen Einrichtung genutzt werden. Einige können und könnten aber durchaus auch darüber hinaus bei spezifischem Bedarf auch von Bewohner/-innen des Sozialraums genutzt werden.

### Angebote im „Kinderland am Wendewehr“

- Elternberatung bei Erziehungsproblemen, Begleitung und Beratung bei Bildungsübergängen
- Unterstützung bei Antragstellung (insbesondere Bildung und Teilhabe, Bürgerservice)
- Theatergruppe für unsere Kinder und deren Eltern
- Krabbelstunde für angemeldete, aber noch nicht in der Kita betreute Kinder und deren Eltern
- Thematische Feste und Feiern (offen im Sozialraum)
- Thematische Elternabende
- Eltern-Kind-Turnen für angemeldete Kinder und deren Eltern
- Familiennachmittage mit Freizeitangeboten (Basteln, Musik, Geschichten)
- Kinderbibliothek

### Angebote im „Butzemannhaus“

- Elternberatung bei Erziehungsproblemen, Begleitung und Beratung bei Bildungsübergängen
- Unterstützung bei Antragstellung (insbesondere Bildung und Teilhabe, Bürgerservice)
- Krabbelstunde für angemeldete, aber noch nicht in der Kita betreute Kinder und deren Eltern
- Thematische Feste und Feiern (offen im Sozialraum)
- Thematische Elternabende

### Hinweis

Alle Angebote sind kostenfrei.

### Kontakte

„Kinderland am Wendewehr“  
Wendewehrstrasse 54  
99974 Mühlhausen  
T: 03601 872091  
E: kinderland@priorat.de

### Kindertagesstätte „Butzemannhaus“

An der Unstrut 15  
99974 Mühlhausen  
T: 03601 880043  
E: butzemannhaus@priorat.de



Gefördert durch den Unstrut-Hainich-Kreis  
aus Mitteln des Landesprogramms Familie/  
„Solidarisches Zusammenleben der Generationen“  
des Thüringer Ministeriums für Arbeit, Soziales,  
Gesundheit, Frauen und Familie



## Städtische Wohnungsgesellschaft mbH Mühlhausen

Die SWG – die Städtische Wohnungsgesellschaft mbH Mühlhausen – ist die hundertprozentige Tochter der Stadt Mühlhausen und leistet einen wesentlichen Beitrag zur Versorgung der Mühlhäuser Bevölkerung mit bedarfsgerechtem Wohnraum. Die Städtische Wohnungsgesellschaft mbH Mühlhausen setzt sich seit vielen Jahren für zahlreiche vielseitige Projekte und Organisationen im gesellschaftlichen Bereich in Mühlhausen ein.

### Angebote

Als verlässlicher Partner unterstützen unsere Kollegen und Kolleginnen aus dem Sozialmanagement und der Kundenbetreuung die Mieter in unterschiedlichen Lebenssituationen. In vertrauensvollen Gesprächen suchen wir gemeinsam nach Lösungen bei Zahlungsproblemen, Nachbarschaftskonflikten und Mietstreitigkeiten.

Unser Sozialmanagement bietet in unseren Räumlichkeiten „Im Kittel 16“ bzw. ab Februar 2023 „Im Kittel 8“ eine schnelle und unkomplizierte Unterstützung an.

### Kontakt

Städtische Wohnungsgesellschaft mbH Mühlhausen  
Hauptmannstraße 7  
Im Kittel 16  
99974 Mühlhausen  
Ansprechpartnerin:  
Anna Schöpfer  
(Sozialmanagerin)  
T: 03601 832722  
E: a.schoepfer@swgmhl.de





## THINKA Mühlhausen

Wir sind ein soziales Projekt des Evangelischen Kirchenkreises Mühlhausen und werden gefördert durch den Freistaat Thüringen aus Mitteln des Europäischen Sozialfonds Plus. Wir bieten Hilfestellung durch Beratung, Vermittlung und Vernetzung bei verschiedenen sozialen Frage- und Problemstellungen.

### Angebote

Die Beratungsstelle ist offen für Menschen aller Kulturen und Religionen. Unterstützung gibt es bei Problemen oder Fragen zu den Themenbereichen:

- Arbeitsmarktchancen und Weiterbildungsmöglichkeiten
- Wohnen im Quartier
- Freizeitmöglichkeiten in Mühlhausen
- Asyl, Ehrenamtliches Engagement und Willkommenskultur

### Café International

- Dienstag bis Freitag: 14:00 bis 17:00 Uhr
- Offen für Menschen aller Kulturen, Religionen und Altersklassen

### Kontakt

Görmarstraße 8-10  
99974 Mühlhausen  
T: 03601 4726807  
E: thinka-muehlhausen@ekuja.de



## Beratungsstelle des Sozialverbandes VdK, Kreisverband Unstrut-Hainich

Der Sozialverband VdK bietet seinen Mitgliedern einen umfassenden Rechtsbeistand in allen sozialrechtlichen Angelegenheiten. Wir vertreten kostenlos unsere Mitglieder nicht nur bei Klagen vor den Sozial- und Arbeitsgerichten mit im Sozialrecht ausgebildeten Juristen, sondern beraten schon im Vorfeld, helfen beim Ausfüllen von Formularen und Anträgen, überprüfen Bescheide, helfen beim Erheben von Widersprüchen und helfen beim Umgang mit Ämtern und Behörden bis hin zur Prozessführung, wenn nötig durch alle Instanzen.

### Angebote

Beratung in allen sozialrechtlichen Belangen, wie zum Beispiel:

- Behindertenrecht
- Rentenrecht
- Pflegeversicherung
- Krankenversicherung
- Sozialhilfe und Grundversicherung
- Opferentschädigungsgesetz
- Kriegsopferversorgung/-fürsorge

### Kontakt

Am neuen Ufer 40  
99974 Mühlhausen  
Barrierefrei zu erreichen, Fahrstuhl, 1. Stock

### Öffnungszeiten

Dienstag:  
08:00 bis 12:00 Uhr und  
13:00 bis 17:00 Uhr  
Montag und Mittwoch:  
08:00 bis 16:00 Uhr  
nur nach telefonischer Vereinbarung

## Volkssolidarität

Die Volkssolidarität ist ein Sozial- und Wohlfahrtsverband. Unser Anliegen und Ziel ist es, individuelle Selbsterfahrung und Gemeinschaftssinn zu verbinden. In unserem Verein sollen Aktivität und Lebensfreude in der Gemeinschaft für ein selbstbestimmtes Altern erlebt werden. Unser Verein ist dabei offen für Menschen jeder Generation, die seine Anliegen und Werte mittragen. Um diese Zielstellung zu erfüllen, wirkt die Volkssolidarität in der Einheit von Mitgliederverband, sozialem Dienstleister und Interessenvertreter.

### Angebote

#### Begegnungsstätte

##### „Roseneck“

- Montag: Sitztanz und Gedächtnistraining  
10:00 bis 12:00 Uhr
- Treffen von Mitglieder- und Interessengruppen  
14:00 bis 17:00 Uhr
- Dienstag: Seniorengymnastik  
9:30 bis 10:30 Uhr
- Treffen von Mitglieder- und Interessengruppen  
14:00 bis 17:00 Uhr
- Mittwoch: Singkreis  
10:00 bis 12:00 Uhr
- Tanznachmittag 50 Plus  
14:00 bis 17:00 Uhr
- Donnerstag: Treffen von Mitglieder- und Interessengruppen  
13:00 bis 16:00 Uhr
- Freitag: Spielnachmittag von Rummikub bis Skat  
13:00 bis 16:00 Uhr

- Treffen von Interessen- und Selbsthilfegruppen
- Jahreszeitliche Höhepunkte
- Thematische Einzelveranstaltungen
- Stationärer Mittagstisch von Montag bis Freitag (auf Vorbestellung)

Wir freuen uns auf Sie als Gast oder gern auch als Mitglied.

### Kontakt

#### Begegnungsstätte

##### „Roseneck“ und

#### Mahlzeitendienst:

Jüdenstraße 34  
99974 Mühlhausen  
Leiterin: Frau Fett  
T: 03601 882910

### Ambulanter Pflegedienst:

Jakobistraße 15  
99974 Mühlhausen  
PDL Frau Mahner  
T: 03601 882927

### Tagespflege:

Jakobistraße 15  
99974 Mühlhausen  
PDL Frau Klingebiel  
T: 03601 882930

## Wohnungsgenossenschaft Mühlhausen e.G.

Wohnen mit uns bedeutet, Wohnen in einer Gemeinschaft. Das Für- und Miteinander wurde bereits in unseren Gründungsjahren großgeschrieben. Unser Ziel, neben einer guten, sicheren und sozialverträglichen Wohnraumversorgung für unsere Mitglieder ist es, das genossenschaftliche Für- und Miteinander aufrechtzuerhalten und weiter auszubauen.

### Angebote

Unsere generellen Beratungsmöglichkeiten beziehen sich auf die Unterstützung unserer Mieter und Bewohner im Rahmen unseres Sozialmanagements. Wir helfen unseren Mietern bei Zahlungsschwierigkeiten, Problemen und Konflikten, vermitteln und begleiten diese zu den entsprechenden Beratungs- und Hilfestellen.

### Kontakt

Marcel-Verfaillie-Allee 14a  
99974 Mühlhausen

Ansprechpartnerin:  
Kerolin Sterl  
T: 03601 830222  
E: [sterl@wgm-muehlhausen.de](mailto:sterl@wgm-muehlhausen.de)



Die Stadt Mühlhausen bündelt in ihrer Kommunikation das breit gefächerte Beratungs- und Unterstützungsangebot der sozialen Träger unserer Stadt. Ziel ist es, allen Bürgerinnen und Bürgern einen schnellen Überblick zu den angebotenen Leistungen im gesamten Stadtgebiet und den Ortsteilen zu verschaffen. Fehlt Ihnen ein Angebot einer Institution oder Einrichtung? Finden Sie sich als Träger an dieser Stelle noch nicht wieder? Schreiben Sie an [Soziales@muehlhausen.de](mailto:Soziales@muehlhausen.de). Wir nehmen Ihr Angebot gerne mit auf.



Weitere Informationen auf unserer Internetseite:  
<https://www.muehlhausen.de/zusammenhalten>

