

## Kurzbericht



Tourist Information Mühlhausen | ©Tourist Information Mühlhausen

## Tourist Information Mühlhausen

Ratsstraße 20  
99974 Mühlhausen

Tel: +49 3601 404770  
Fax: +49 3601 4047711

service@touristinfo-muehlhausen.de  
<https://www.tourismus.muehlhausen.de>

## Anbieter: Wirtschaftsbetriebe Mühlhausen

Windeberger Landstraße 73  
999974 Mühlhausen

info@thueringentherme.de

## Herzlich willkommen!

In der Tourist Information Mühlhausen bekommen Sie schon vor dem Start einen ersten Eindruck von Ihrer Reise. Kundiges Servicepersonal sowie Broschüren, Karten und vieles mehr helfen bei der Planung Ihrer Entdeckungstour durch Mühlhausen und der Welterberegion Wartburg Hainich. Sie benötigen eine Hotelunterkunft, möchten Tickets für eine Veranstaltung buchen oder suchen ein schönes Souvenir? Das Team berät Sie gern.

# PRÜFERGEBNIS

---

für

## Tourist Information Mühlhausen

99974 Mühlhausen, Zertifikats-ID: PA-01617-2023



Dieses Angebot wurde nach den Kriterien  
der bundesweiten Kennzeichnung

**»Reisen für Alle«**

eingestuft und ist berechtigt, im Zeitraum

**Oktober 2023 – September 2026**

die Auszeichnung

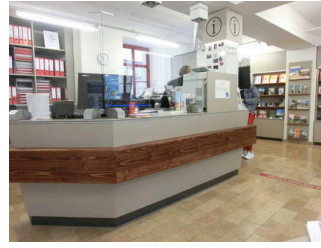
**»Barrierefreiheit geprüft«**

sowie die dazu gehörigen Piktogramme zu führen  
und vertragsgemäß zu nutzen.



## Tourist Information Mühlhausen

©Sylvia Engel



## Tourist Information Mühlhausen

©Sylvia Engel

---

## Überblick

- Beratung bei der Planung Ihrer Entdeckungstour in Mühlhausen und Umgebung
- Vermittlung von Stadtführungen, Fahrten mit der Mühlhäuser Geckobahn, Orgelvorführungen, thematischen Führungen, Reiseleitung, Übernachtungen, gastronomischen Leistungen und geführten Wanderungen
- Programmvorschläge für Gruppen
- Verkauf von Konzertkarten, Druckerzeugnissen, Souvenirs und vielem mehr

## Barrierefreiheit auf einen Blick

- Parkplatz für Menschen mit Behinderung
- Gebäude stufenlos zugänglich
- Alle für den Gast nutzbaren und erhobenen Räume und Einrichtungen sind stufenlos oder über eine Rampe erreichbar.
- 90 cm Mindestbreite aller erhobenen Durchgänge/Türen
- WC für Menschen mit Behinderung
- Assistenzhunde willkommen
- Induktive Höranlage

# Informationen für Menschen mit Gehbehinderung und Rollstuhlfahrer

Alle prüfrelevanten Bereiche erfüllen die Qualitätskriterien der Kennzeichnung „**Barrierefreiheit geprüft – teilweise barrierefrei für Menschen mit Gehbehinderung**“.

Einige **Hinweise zur Barrierefreiheit** haben wir nachfolgend zusammengestellt. Detaillierte Angaben finden Sie im Prüfbericht.

- Es gibt einen gekennzeichneten Parkplatz für Menschen mit Behinderung in der Neue Straße 11 (Stellplatzgröße: 350 cm x 500 cm).
- Der Weg vom Parkplatz zum Eingang ist 60 m lang. Er ist nicht leicht begeh- und befahrbar und hat eine maximale Längsneigung von 4 % über eine Strecke von 40 m.
- Das Gebäude ist stufenlos zugänglich.
- Alle für den Gast nutzbaren und erhobenen Räume und Einrichtungen sind stufenlos oder über eine Rampe (s. WC) zugänglich.
- Alle für den Gast nutzbaren und erhobenen Türen/Durchgänge sind mindestens 90 cm breit.
- Der Schalter ist 95 cm hoch. Es ist eine andere, gleichwertige Kommunikationsmöglichkeit im Sitzen vorhanden.
- Es werden Führungen für Menschen mit Gehbehinderung und Rollstuhlfahrer angeboten. Es ist eine Voranmeldung notwendig.
- Die gesamte Route der Führung ist für Rollstuhlfahrer stufenlos befahrbar.

## Öffentliches WC für Menschen mit Behinderung (am Syndikatshof, Neue Str. 11)

- Der Weg zum WC ist 60 m lang, nicht leicht begeh- und befahrbar und hat maximale Längsneigungen von bis zu 4 %.
- Vor der WC-Tür ist eine Rampe mit einer Längsneigungen von 6 % auf 2 m vorhanden.
- Die Bewegungsflächen betragen:  
vor/hinter der Tür zum WC Raum mindestens 106 cm x 200 cm; vor/hinter der Tür zum WC für Menschen mit Behinderung mindestens 150 cm x 150 cm;  
vor dem WC 120 cm x 196 cm; vor dem Waschbecken 150 cm x 185 cm;  
links neben dem WC 102 cm x 45 cm, rechts ist keine Bewegungsfläche vorhanden.
- Es ist ein Haltegriff rechts vom WC vorhanden. Der Haltegriff ist nicht hochklappbar. Ein weiterer Haltegriff ist an der Decke angebracht.
- Das Waschbecken ist eingeschränkt unterfahrbar.
- Der Spiegel ist im Stehen und Sitzen einsehbar.
- Es ist ein Alarmauslöser vorhanden.

# Informationen für Menschen mit Hörbehinderung und gehörlose Menschen

Alle prüfrelevanten Bereiche erfüllen die Qualitätskriterien der Kennzeichnung „**Barrierefreiheit geprüft – barrierefrei für Menschen mit Hörbehinderung**“.

Einige **Hinweise zur Barrierefreiheit** haben wir nachfolgend zusammengestellt. Detaillierte Angaben finden Sie im Prüfbericht.

- Es gibt eine induktive Höranlage.
- Zur Informationsvermittlung steht ein Informationsdisplay im Außenbereich zur Verfügung.
- Es werden keine Führungen für Menschen mit Hörbehinderung und gehörlose Menschen angeboten.

# Informationen für Menschen mit Sehbehinderung und blinde Menschen

Einige **Hinweise zur Barrierefreiheit** haben wir nachfolgend zusammengestellt. Detaillierte Angaben finden Sie im Prüfbericht.

- Assistenzhunde dürfen in alle relevanten Bereiche/Räume mitgebracht werden.
- Außenwege haben keine visuell kontrastreiche oder taktil erfassbare Gehwegbegrenzung.
- Der Eingang ist visuell kontrastreich gestaltet.
- Alle erhobenen und für den Gast nutzbaren Bereiche sind gut, d.h. hell und blendfrei, ausgeleuchtet.
- Die Beschilderung ist in gut lesbarer und kontrastreicher Schrift gestaltet.
- Informationen sind nicht in Braille- oder Prismenschrift verfügbar.
- Es werden Führungen für Menschen mit Sehbehinderung und blinde Menschen angeboten. Es ist eine Voranmeldung notwendig.

# Informationen für Gäste mit kognitiven Beeinträchtigungen

Einige **Hinweise zur Barrierefreiheit** haben wir nachfolgend zusammengestellt. Detaillierte Angaben finden Sie im Prüfbericht.

- Name bzw. Logo der Tourist-Information sind von außen klar erkennbar.
- Es gibt keine Informationen in Leichter Sprache.
- Es werden Führungen für Menschen mit kognitiven Beeinträchtigungen angeboten. Es ist eine Voranmeldung notwendig.
- Die Inhalte (z.B. Exponate) der Führung für Menschen mit kognitiven Beeinträchtigungen sind leicht verständlich oder werden leicht verständlich (z.B. bildhaft) erklärt.

## Bequem unterwegs für alle Generationen

Einige **Hinweise zur Barrierefreiheit** haben wir nachfolgend zusammengestellt. Detaillierte Angaben finden Sie im Prüfbericht.

- Die Wege im Umfeld der Tourist-Information sind nicht leicht begeh- und befahrbar und haben eine maximale Längsneigung von 4% auf einer Strecke von 40 m.
- Name bzw. Logo der Tourist-Information sind von außen klar erkennbar.
- Der Eingang ist visuell kontrastreich gestaltet.
- Das Gebäude ist ohne Stufen zugänglich.
- Alle für den Gast nutzbaren und erhobenen Räume und Einrichtungen sind stufenlos erreichbar.
- Alle für den Gast nutzbaren und erhobenen Türen/Durchgänge sind mindestens 90 cm breit.
- Alle erobenen und für den Gast nutzbaren Bereiche sind gut beleuchtet, d.h. hell und blendfrei.
- Die Beschilderung ist in gut lesbarer und kontrastreicher Schrift gestaltet.
- Es ist eine induktive Höranlage vorhanden.
- Zur Information steht ein Informationsdisplay im Außenbereich zur Verfügung.
- Für Menschen mit Geh- und Sehbehinderungen werden Führungen angeboten. Die gesamte Strecke der Führung ist stufenlos. Eine Voranmeldung ist erforderlich.

# Bildergalerie

Wir haben für Sie einige Fotos aus dem Betrieb / Angebot zusammengestellt. In den Detailberichten finden Sie weitere Fotos.

---



**Parkplatz**

©Sylvia Engel



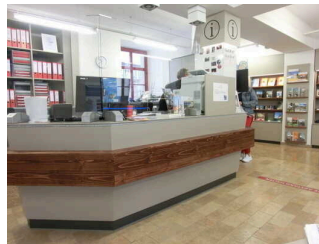
**Eingang**

©Sylvia Engel



**Induktionsschleife an der Kasse**

©Sylvia Engel



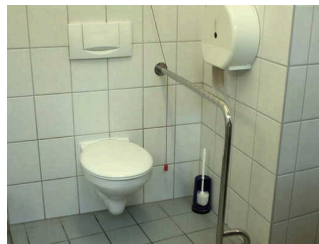
**Informationscounter und Kasse**

©Sylvia Engel



**Information, Kasse und Shop**

©Sylvia Engel



**Öffentliches WC im Syndikatshof**

©Sylvia Engel



**Öffentliches WC im Syndikatshof**

©Sylvia Engel

# Informationen zum Kennzeichnungssystem „Reisen für Alle“

Alle nach „Reisen für Alle“ **zertifizierten Betriebe und Orte** erfüllen folgende Kriterien:

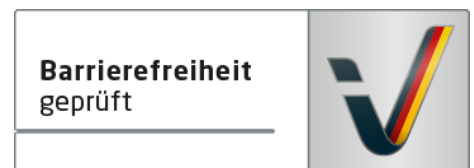
- Die Daten und Angaben zur Barrierefreiheit wurden von **externen, speziell geschulten Erhebern** vor Ort erhoben und geprüft. Es handelt sich um keine Selbsteinschätzung.
- Die Daten zur Barrierefreiheit liegen **im Detail** vor und können von Gästen eingesehen werden.
- Mindestens ein Mitarbeiter hat an einer **Schulung** zum Thema „**Barrierefreiheit als Komfort- und Qualitätsmerkmal**“ teilgenommen.

## Die Kennzeichnung – Erläuterung der Logos und Piktogramme

Das Kennzeichen „**Information zur Barrierefreiheit**“ signalisiert, dass detaillierte und geprüfte Informationen zur Barrierefreiheit für alle Personengruppen vorliegen.



Das Kennzeichen „**Barrierefreiheit geprüft**“ basiert auf „Information zur Barrierefreiheit“ und bedeutet, dass zusätzlich die Qualitätskriterien für bestimmte Personengruppen teilweise oder vollständig erfüllt sind.



Die Kennzeichnung „**Barrierefreiheit geprüft**“ liegt in zwei Qualitätsstufen vor:

### „**Barrierefreiheit geprüft: teilweise barrierefrei**“.

Die Qualitätskriterien sind für die dargestellte Personengruppe der Rollstuhlfahrer teilweise erfüllt, d. h. das Angebot ist für Rollstuhlfahrer teilweise barrierefrei. Das „i“ im Piktogramm signalisiert, dass man noch einmal genauer nachlesen sollte, ob das Angebot den eigenen Ansprüchen genügt.



### „**Barrierefreiheit geprüft: barrierefrei**“.

Die Qualitätskriterien sind für die dargestellte Personengruppe der Rollstuhlfahrer erfüllt, d. h. das Angebot ist für Rollstuhlfahrer barrierefrei.





Es gibt Qualitätskriterien für **sieben Personengruppen** und für jede Personengruppe ein eigenes **Piktogramm**.

Menschen mit Gehbehinderung



Rollstuhlfahrer



Menschen mit Hörbehinderung



Gehörlose Menschen



Menschen mit Sehbehinderung



Blinde Menschen



Menschen mit kognitiven Beeinträchtigungen

